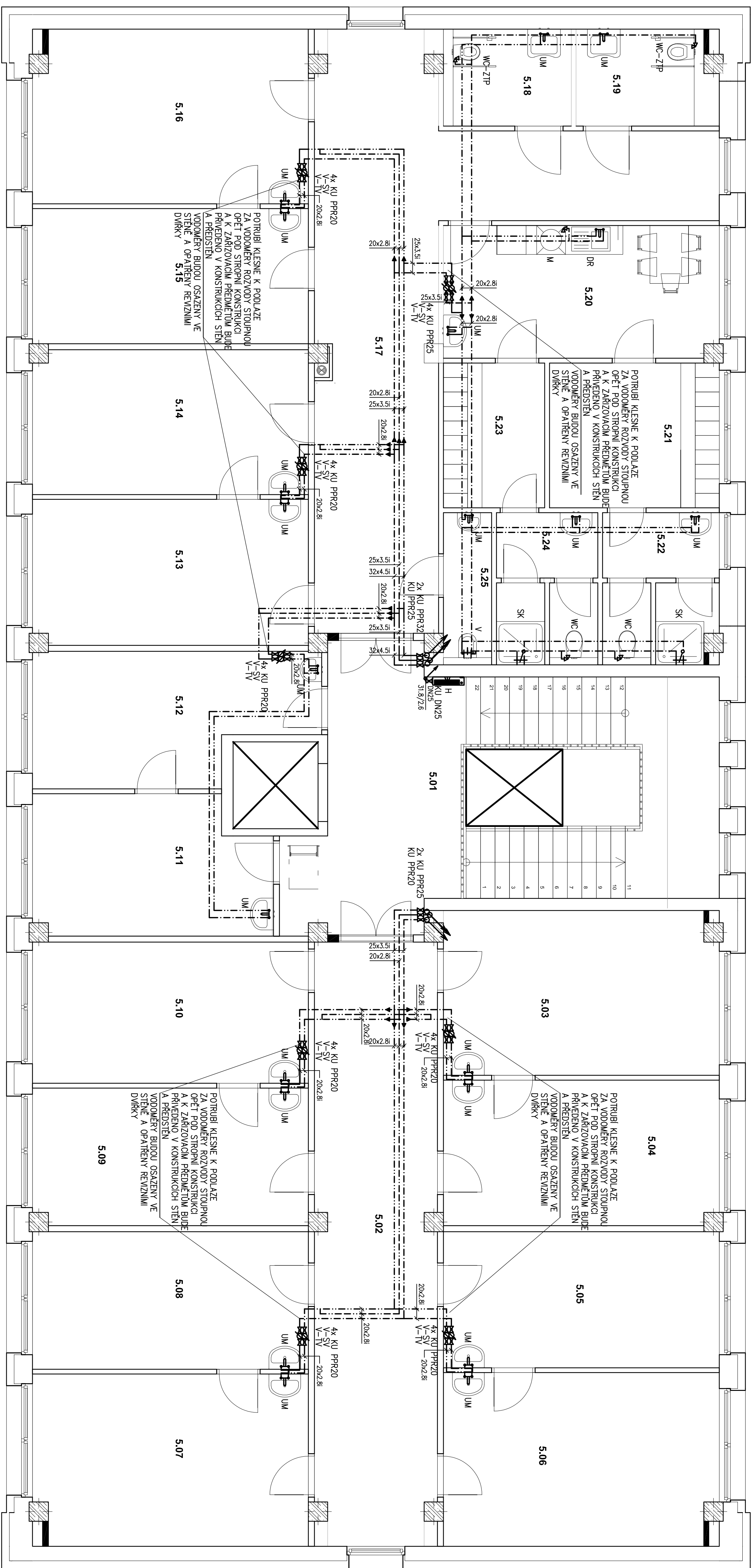


VODOVOD PŮDORYS 5NP



LEGENDA

Stroje a zařízení			
Označení	Název	Typ	Ks
V-SV	Vodomeř studené vody	EP-4M, DN15 Q _{pm} -1,6m ³ /h s dlekoým odcetem	8
V-TV	Vodomeř teplé vody	EP-4M, DN15 TV Q _{pm} -1,6m ³ /h s dlekoým odcetem	8
KU PPR	Kulový uzávěr	Kulový uzávěr na voda PPR20	29
		Kulový uzávěr na voda PPR25	7
		Kulový uzávěr na voda PPR32	2

Potrubí		Matériau	Indice
Označení	Název		
.....	Studená voda	Statiský kopolymer propylen PP-R (PP typ3)-PN16	20mm
.....	Chlazení	Statiský kopolymer propylen PP-R (PP typ3)-PN16	20mm
.....	Teplá voda	Statiský kopolymer propylen PP-R (PP typ3)-PN16	20mm
.....	Požární vodovod	Češí potrubí	

Zařízovací předměty			
Označení	Název	Připojení	Popis
UM	Umývadlo	RV ½x¾"	Umývadlo bílé keramické 650mm
		RV ½x¾"	Umývadlo bílé keramické 500mm
		RV ½x¾"	Umývadlo bezodtokové bílé keramické 640mm
			Batérie stojánkové pískové
			Rohový ventil 1/2x3/8"
WC	WC zvláštný	RV ½"	WC zvláštní, podomítkový model se splachovací nádrží, nastěnné
WC-ZpT	WC zvláštný ZpT	RV ½"	WC zvláštní pro ZpT, podomítkový model se splachovací nádrží, nastěnné splachovací
			Rohový ventil 1/2"
DR	Dřez	RV ½x¾"	Nerezový dřez
			Dřezová batérie stojánkové pískové s výsuvnou sprchou
			Rohový ventil 1/2x3/8"
M	Myčka	RV ½"	Automatická myčka
			Rohový ventil 1/2"
SK	Splachový kout	RV 1/2"	Splachový kout 800x900.
		R150 mm	Splachová nastěnná písková batérie se sprchovou sadou, RV1/2"
		R150mm	Nastěnná myčka
V	Vývodka	RV 1/2"	Nastěnná vývodka bílá keramická
		R150 mm	Batérie nastěnné RV1/2" R150mm
H	Požární hydrant		Požární hydrantová skříň- hadicový systém s tvrdou stěnou hadicí délky 30m, s jmenovitou světlostí hadice 19mm, rozměr skříň 650x60x175 s montáží na stěnu, před hydrantem kulový uzávěr DN25

Webcor project :		Approved :		Fict :
Ing. Martin Dedic Ušteskova 22/25, 356 01 Sokolov CZ-356 01 Sokolov ICO: 754291811 tel: 775 091 290 e-mail: dedic@chka.cz		Jubik Stejskal		
Investor : Město Sokolov, Rokyšanova 192/9, 356 01 Sokolov		Dependent participant name, ZH :		
State :		Pavel Stejskal AT		
Location : č.parc. 3442/2, k.ú. Sokolov		Forma :		09/2023
Dist : ZH		Shape :		04/2023
Order : Vodovod půdorys SNP		Measure :		01.4-0-07